



ミニクレーン

ミニクレーン



C30R-2K / ヤンマーディーゼル株式会社

EX75URT / 日立建機株式会社

ミニクレーン

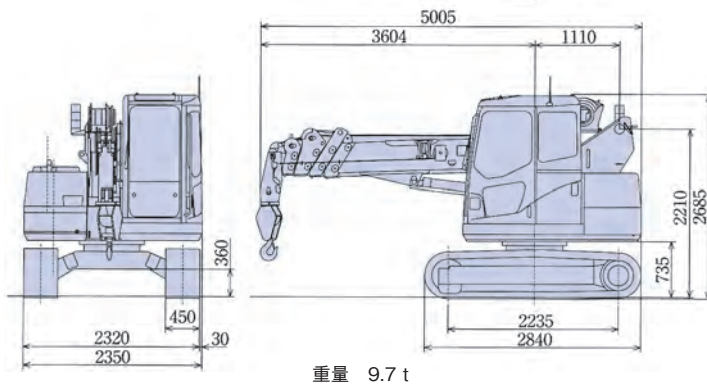
仕様 (4.9t テレスコピックローラークレーン)

機械質量	9,700kg
最大吊上能力	4.91×2.1m
最大作業半径	14.52m
最大地上揚程	16.35m
地上ロープ	IWRC 6×Fi×(29)・φ10mm×115m
ロープ掛け本数	4本・2本兼用フック
フック巻上速度	4本掛 27.0/39.0m/min
ブーム長さ	4.63m～15.63m(5段)
ブーム伸張方式	5角形全自動5段(2～3段順次、4～5段同時作動式)
ブーム起伏角度	-2°～80°
旋回速度	全旋回/2.4rpm
シュー形式	シティパット用鉄シュー(オプション:強化型ロードライナ)
安全装置	<ul style="list-style-type: none"> ● 過負荷防止装置 ● 過巻防止装置 ● 荷重表示装置 ● 15度傾斜時警報装置 ● 作業範囲規制装置 ● 水準器 ● 走行時クレーン誤操作防止機構 ● 音声発生装置 ● 後方確認ミラー
エンジン形式	コマツS4D95LE-3-A
燃料タンク容量	141L
定格出力	40.5kW[55PS]/1,850rpm
走行速度	2.5km/h(低速)、3.8km/h(高速)

定格総荷重表 (4.9t テレスコピックローラークレーン)

作業半径 (m)	定格総荷重 (kg)				
	4.63mブーム	7.38mブーム	10.13mブーム	12.88mブーム	15.63mブーム
2.00	4,900	4,900	2,600	2,000	
2.50	3,800	3,760	2,600	2,000	1,400
3.00	2,900	2,980	2,310	2,000	1,400
3.50		2,420	2,010	1,890	1,400
4.00		2,000	1,750	1,650	1,400
4.50		1,670	1,530	1,450	1,320
5.00		1,400	1,340	1,280	1,200
6.00		1,000	1,030	1,010	990
7.00			780	800	820
8.00			580	630	680
9.00			410	500	560
10.00				390	450
11.00				300	360
12.00					280
13.00					210
14.00					200
14.52					200

寸法図 (4.9t テレスコピックローラークレーン)

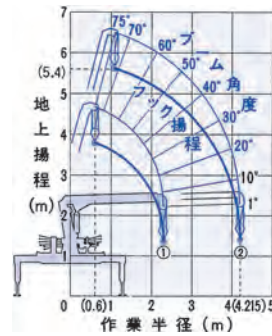


主要諸元 (2t キャリアクレーン)

C30R-2k	
エンジン	
形式	立形水冷3気筒直噴ディーゼル
名称	3TCN80L
定格出力/回転数 (PS/rpm)	23.5/2,600
作業性能	
最大積載量 (kg)	1,200
荷台 (全長×全幅) (mm)	1,610×1,640
走行速度	前進 (km/h) 2.5/3.5/5.5/11.0
	後進 (km/h) 2.5/3.5/5.5/11.0
登坂能力 (度)	25
駆動操作	
動力伝達方式	機械式
足まわり	
最低地上高 (mm)	285
軸離 (タンブラ中心距離) (mm)	1,900
輪離 (履帯中心距離) (mm)	1,200
クローラ幅 (ゴム) (mm)	320
接地圧 (積載時) (kg/cm ²)	0.49
その他	
バッテリー	55D26R
燃料タンク	20
寸法および重量	
全長×全幅×全高 (mm)	4320×1970×2475
機種重量 (kg)	2,950
クレーン	
形式	UR-222
クレーン容量 (t×m)	2.025×1.8
ブーム伸縮装置 (段)	2
アウトリガー (本)	4
最大地上揚程 (m)	5.4
作業半径 (m)	4.21
旋回範囲 (度)	360°
ブーム起伏角度 (度)	75°

C30R-2K

● 作業範囲図



● 定格加重

作業半径 (m)	定格加重 (t)	
	アウトリガ最大張出	アウトリガ最小張出
1.8	2.0	1.0
2.0	1.6	0.8
2.2	1.35	0.7
2.5	1.1	0.6
3.0	0.8	0.5
3.5	0.65	0.4
4.0	0.55	0.35
4.215	0.55	0.3

※定格加重は、車両の安定度に基づいています。従って通常のクレーン作業は定格加重の性能で行って下さい。
※アウトリガ中間張出時は、最小張出時の性能で作業して下さい。

作業範囲図 (4.9t テレスコピックローラークレーン)

